

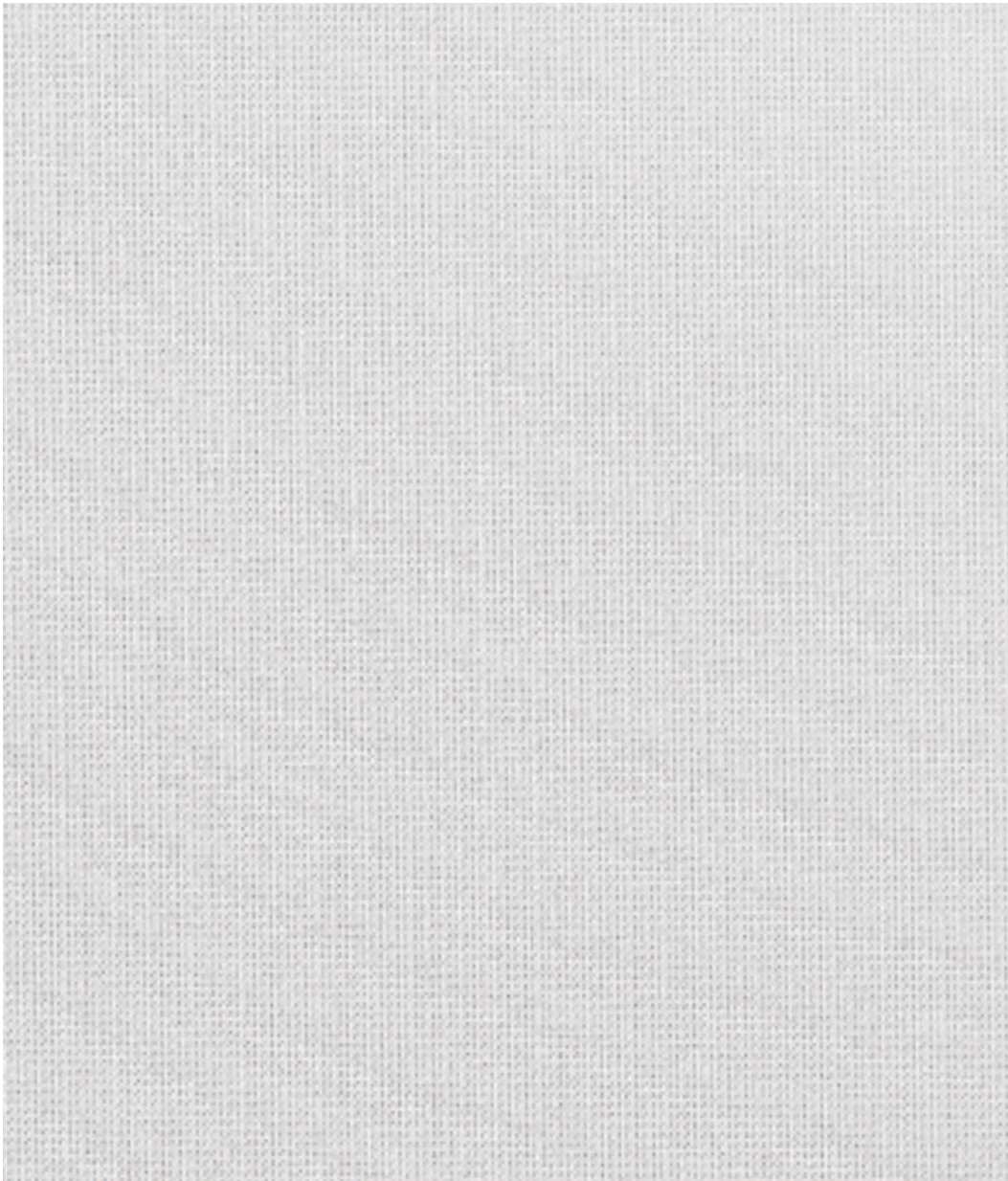


705 NOSTAIN

Collection Building



www.clipso.com



0001 Blanc optique

705 NOSTAIN

Collection Building

Revêtement Non Salissant 705 NOSTAIN

Trame polyester enduite de polyuréthane (PU)

Largeur

Jusqu'à 5,10 m (sans soudure ni couture)

Poids

250 gr/m², +/- 10%

Couleur

Blanc optique

Aspect

Mat, lisse et homogène

Qualité

Plus résistant que le film PVC, ne fissure pas

Classification norme CE

Voir informations en bas de page

Tenue à l'humidité

CLIPSO® est hydrophobe et ne subit aucune altération en milieu humide ou chloré

Caractéristique

Anti-tâche

Voir informations en bas de page

Conditionnement

A la coupe ou en rouleau (50 m)

Largeur / m net

Width / m net

Breite / m Netto

Anchura / m neta

Larghezza / m netta

5.10

4.00

3.00

2.00

Dirt-Repellent Covering 705 NOSTAIN

Polyester knitted fabric coated with polyurethane (PU)

Width

Up to 5,10 meters (no joints or seams)

Weight

250 gr/m², +/- 10%

Color

Optical white

Appearance

Matt, smooth and uniform

Quality

More resistant than the PVC film, does not crack

CE Classification

See information at the bottom of the page

Resistance to humidity

CLIPSO® is hydrophobic and is not affected by damp and chlorinated conditions

Characteristic

Dirt-repellent

See information at the bottom of the page

Packaging

Cut to measure or in roll (50 m)

Revestimiento Antisuciedad 705 NOSTAIN

Trama de poliéster recubierta de poliuretano (PU)

Anchura

Hasta 5,10 m (sin soldadura ni costura)

Peso

250 gr/m², +/- 10%

Color

Blanco óptico

Aspecto

Mate, liso y homogéneo

Calidad

Más resistente que el film PVC, no se agrieta

Certificación CE

Ver información abajo de página

Resistencia a la humedad

CLIPSO® es hidrófobo y no experimenta ninguna alteración en medio húmedo o clorado

Característica

Antisuciedad

Ver información abajo de página

Presentación

Cortado a la medida o en rollo (50 m)

Nicht schmutzende Verkleidung 705 NOSTAIN

Polyestergewebe mit Polyurethanbeschichtung (PU)

Breite

Bis zu 5,10 m (ohne Schweißen oder Nähte)

Gewicht

250 gr/m², +/- 10%

Farbe

Optisches weiss

Oberflächenbeschaffenheit

Matt, glatt und einheitlich

Qualität

Beständfähriger als PVC-Foli, reisst nichts

CE-Kennzeichnung

Siehe unten

Feuchtigkeitsbeständigkeit

CLIPSO® ist feuchtigkeitsabweisend und leidet nicht unter einer feuchten oder chlorhaltigen Umgebung

Eigenschaft

Schmutzresistent

Siehe unten

Verpackungsweise

Als Meterware oder als Rollenware (50 m)

Rivestimento No Si Sporca 705 NOSTAIN

Trama in poliester rivestita di poliuretano (PU)

Larghezza

Fino a 5,10 m (senza saldature o cuciture)

Peso

250 gr/m², +/- 10%

Colore

Bianco ottico

Aspetto

Opaco, liscio e omogeneo

Qualità

Più resistente del film in PVC, non fende

CE - Classificazione

Vedere informazioni in fondo pagina

Tenuta all'umidità

CLIPSO® è idrorepellente e non subisce alterazioni in ambiente umido o clorado

Caratteristica

Anti compito

Vedere informazioni in fondo pagina

Confezionamento

Tagliati su misura o in rotoli (50 m)



CE

0334

CLIPSO PRODUCTIONS - 68800 Vieux-Thann - France

09

0334 / DPC / 1011

EN 14716 / 2005

Textile Technique pour Plafond Tendu

- Réaction au feu : classe B-s1,d0 (ex-M1)
- Dégagement de substances dangereuses : Chlorure de vinyle monomère NON PRESENT
- Perméabilité à la vapeur d'eau : essai satisfaisant
- Durabilité : essai satisfaisant

Pouvoir déperlant
Water-repellent power
Wasserabweidend Fähigkeit
Poder hidrófugo
Potere idrorepellente

Selon spray test :
NF EN 24920: 1992 et ISO 4920
Cotation obtenue : 4-5
(sur une échelle de de 1 à 5)

www.clipso.com